

MÁQUINA DE SOLDA INVERSORA COMBAT 155



*Imagens meramente ilustrativas

Manual de Instruções



A OPÇÃO MAIS INTELIGENTE

www.v8brasil.com.br



Prezado Cliente

Este Manual tem como objetivo orientá-lo na instalação, operação e informações gerais de sua SOLDA INVERSORA COMBAT 155, que disponibiliza facilidades que deixarão seu dia a dia prático e ágil. Obtenha o máximo desempenho oferecido por seu equipamento lendo atentamente este manual.

Entre em contato conosco para dar sugestões e críticas sobre o manual do usuário, pois sua opinião ajudará na melhoria e adequação deste manual às suas necessidades.

Sua satisfação é o nosso maior objetivo.

Atenciosamente
Equipe V8 Brasil

OBS: As informações contidas neste manual poderão sofrer alterações sem aviso prévio por parte da V8 Brasil. As imagens mostradas são meramente ilustrativas.

SUMÁRIO

| | |
|--|-----------|
| 1. FUNÇÃO DA SOLDA INVERSORA 155 TURBO..... | 4 |
| 2. DADOS TÉCNICOS..... | 5 |
| 3. CARACTERÍSTICAS TÉCNICAS | 5 |
| 4. CUIDADOS..... | 6 |
| 5. APRESENTAÇÃO GERAL | 9 |
| 6. INSTALAÇÃO | 10 |
| 7. CICLO DE TRABALHO | 11 |
| 8. PROTEÇÃO CONTRA SUPERAQUECIMENTO | 12 |
| 9. CERTIFICADO DE GARANTIA | 14 |
| 10.ANOTAÇÕES..... | 15 |

1. FUNÇÃO DA SOLDA INVERSORA 155 TURBO

A SOLDA INVERSORA 155 TURBO é um equipamento leve, prático e de fácil de manuseio, dotada da mais avançada tecnologia de inversoras. Muito mais portátil que os equipamentos tradicionais, possui um baixo consumo energético, deixando a máquina compatível com a maioria das tomadas elétricas. Sua eficiência de transferência é superior a 85%.

CUIDADO!

A máquina é usada principalmente na indústria. Ela irá produzir ondas de rádio entre 30 a 70kHz, de modo que o trabalhador deve estar totalmente preparado com o equipamento de proteção individual (EPI), de acordo com as orientações de seu profissional de segurança do trabalho.

2. DADOS TÉCNICOS

| Modelo | SOLDA INVERSORA COMBAT 155 |
|---------------------------|-----------------------------------|
| Tensão | 220V MONOFÁSICA |
| Frequência | 50/60Hz |
| Corrente de entrada | 15,5A |
| Tensão em vazio | 62V |
| Faixa de corrente | 20-90A |
| Eficiência | 85% |
| Fator de potência | 0.73 cos ϕ |
| Grau de proteção de caixa | IP21S |
| Peso | 5,5kg |
| Dimensões (LxCxA) | 120x320x220mm |

3. CARACTERÍSTICAS TÉCNICAS

- Solda com corrente contínua (DC);
- possui proteção térmica;
- acompanha cabos – porta eletrodo e grampo terra;
- máquina inversora com tecnologia IGBT;
- bivolt monofásica;
- *display* digital;
- fácil regulagem.

4. CUIDADOS

- **Observar as instruções de SEGURANÇA a seguir antes de utilizar a máquina de solda;**
- **Leia as informações antes de conectar a máquina na rede elétrica;**
- **O equipamento somente deverá ser utilizado para o tipo de operação na qual foi projetado;**
- **Utilize os EPI's necessários conforme orientação de um profissional da área de segurança do trabalho;**
- **O uso indevido fica sob a responsabilidade de seu usuário.**

- A máquina de solda só deve ser ligada a uma fonte de alimentação monofásica, de acordo com as especificações técnicas, em circuito elétrico com disjuntor próprio e aterramento adequado;
- não deixe a máquina exposta à chuva. Não a utilize em lugares úmidos ou molhados. Mantenha a área de trabalho bem iluminada;
- quando a máquina não estiver sendo utilizada, deve ser guardada em local seguro, longe do alcance de crianças;
- não utilize a máquina de solda em tubos congelados;
- não force a máquina, assim ela funcionará melhor e com maior segurança dentro dos limites para os quais foi projetada;
- gases tóxicos são liberados durante o processo de soldagem. Utilize sempre locais com boa exaustão;

- cuidado com o cabo de alimentação, porta eletrodo e/ou grampo terra. Nunca carregue a máquina pelo cabo de alimentação elétrica, porta eletrodo e/ou grampo terra;
- não desconecte o plugue da tomada puxando pelo cabo. Proteja o cabo elétrico contra calor, óleo e objetos cortantes;
- utilize sempre máscara de solda com o filtro do visor correto para realizar a solda. Nunca olhe diretamente para o arco de solda sem a devida proteção para os olhos, sob o risco de prejudicar a visão permanentemente;
- utilize luvas de proteção durante todo o processo. As luvas protegem as mãos contra o calor direto da chama e eventuais fagulhas de solda;
- use um avental de couro para proteger contra fagulhas quando estiver realizando o trabalho de solda;
- quando a solda for realizada na posição acima da cabeça, utilize um capacete para proteger a cabeça e o pescoço;
- recomenda-se o uso de botas industriais quando estiver operando a máquina;
- desligue a máquina através do botão de Liga/Desliga antes de desconectar da alimentação elétrica.



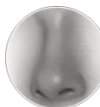
Choques elétricos podem matar.



Arcos elétricos queimam a pele e ferem a vista.



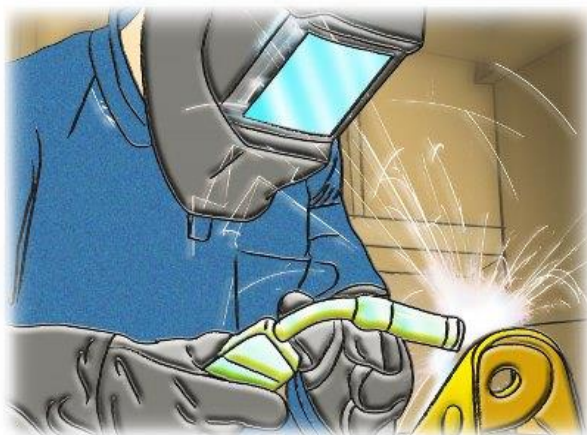
Ruídos em níveis excessivos prejudicam a audição.



Fumos e gases de soldagem podem prejudicar a saúde.



Fagulhas, partículas metálicas e pontas de arame podem ferir os olhos.



Utilize equipamentos de segurança adequados

5. APRESENTAÇÃO GERAL



INSTALAÇÃO

INSTALAÇÃO DA MÁQUINA

IMPORTANTE!



Este equipamento deve ser aterrado. O aterramento reduz riscos de choques elétricos em casos de curto circuito;

Não utilize o neutro da rede para o aterramento;

Consulte um eletricista qualificado.

A rede elétrica para instalação da máquina deverá ser executada por profissional qualificado e de acordo com as especificações técnicas do equipamento.

6. CICLO DE TRABALHO

O ciclo de trabalho, segundo as normas internacionais (NEMA - National Electrical Manufacturers Association), é baseado em um período de 10 minutos. Consiste na relação entre o período de soldagem com arco aberto em determinado período de tempo, ou seja, o tempo que a máquina pode trabalhar na corrente máxima de soldagem e um tempo de referência. O ciclo de trabalho é informado em percentual (%) e está relacionado com a corrente de saída.

A tabela a seguir demonstra o ciclo de trabalho no qual a máquina opera em condições normais de funcionamento:

| Corrente de operação (A) | Ciclo de trabalho |
|---------------------------------|--------------------------|
| 90A | 60% |
| 70A | 100% |

Por exemplo, 30% significam que a cada 10 minutos, o tempo de solda é de 3 minutos para a potência ajustada, e o restante (sete minutos) é dedicado ao ciclo de refrigeração. Se a máquina operar além do seu ciclo de trabalho, a temperatura de alguns componentes pode subir muito devido a sobrecarga. Em seguida o protetor térmico interno irá impedir a máquina de operar. Se isto acontecer, deixe a máquina em repouso por um tempo para esfriar, sem desligar o equipamento. O protetor térmico irá reiniciar automaticamente após os componentes.

7. PROTEÇÃO CONTRA SUPERAQUECIMENTO

A máquina de solda utiliza um dispositivo eletrônico que serve para proteger o equipamento contra condições anormais de uso, evitando que danos causados por superaquecimento ocorram.

O indicador de superaquecimento localizado no painel frontal da máquina acenderá enquanto o protetor térmico estiver atuando, cortando a alimentação do equipamento automaticamente. Neste momento, não desligue o equipamento, pois o sistema de ventilação do equipamento acelera o processo de resfriamento. Aguarde até que o indicador apague.

O protetor térmico irá reiniciar automaticamente e a luz indicadora do painel desligará, após isso volte a utilizar o equipamento.

Antes de utilizar a máquina, certifique-se de:

IMPORTANTE:

- Ler e entender todas as instruções contidas neste manual;
- O local deve ter boa exaustão e boa ventilação na parte dianteira e traseira da máquina.

- Conecte o grampo terra na peça a ser soldada;
- conecte a máquina na tomada e ligue em seguida;

-
- utilize sempre máscara de solda para sua proteção ao operar a máquina;
 - limpe e prepare a peça que será soldada, utilizando lixadeira ou escova de aço para remover qualquer sujeira, ferrugem, camada protetora que possa existir na liga metálica, tinta ou outros. A limpeza facilita a fundição da solda na peça apresentando uma qualidade melhor.

8. CERTIFICADO DE GARANTIA

Certificado de Garantia

Parabéns pela aquisição da sua SOLDA INVERSORA COMBAT 155.

Temos a certeza que a qualidade e tecnologia dos nossos equipamentos proporcionarão a você rapidez nos serviços e tranquilidade, ficando completamente satisfeito com o equipamento adquirido.

A V8 Brasil assegura ao proprietário deste equipamento, garantia contra qualquer defeito de material e/ou fabricação que nele apresentar no prazo de:

Garantia de 12 (doze) meses, sendo 3 (três) meses de garantia legal mais 9 (nove) meses de garantia adicional, contados a partir da data de aquisição pelo primeiro comprador (cliente final). A V8 Brasil restringe sua responsabilidade à sua substituição de peças defeituosas, desde que, a critério de sua assistência técnica credenciada, se constate falha em condições normais de uso.

A V8 Brasil declara a garantia nula e sem efeito, se este aparelho sofrer qualquer dano provocado por acidentes, agentes da natureza, ou em desacordo com o manual de instruções, ou, ainda, no caso de apresentar sinais violação, ajuste ou consento por pessoas não autorizadas pela V8 Brasil.

A V8 Brasil obriga-se a prestar os serviços acima referidos, tanto os gratuitos como os remunerados, somente nas localidades onde mantiver oficinas de serviços especificamente autorizadas. O proprietário residente em outra localidade será, portanto, o único responsável pelas despesas e riscos de transporte desde aparelho até uma oficina autorizada da V8 Brasil mais próxima (ida e volta).

Transferência: Se o proprietário transferir este equipamento no período da garantia, esta fica automaticamente transferida, continuando em vigor até a expiração dos prazos, contados da data de aquisição pelo primeiro comprador (cliente final), somente para eventuais trocas de peças, não incluindo serviços de mão-de-obra, instalações e ajustes.

Nota: A garantia do aparelho somente será válida com a apresentação da nota fiscal de compra do equipamento.

Nome do comprador: _____
No Série Equipamento: _____
Data da compra: ____/____/____
Modelo: _____
No da nota fiscal: _____



A OPÇÃO MAIS INTELIGENTE

ATENÇÃO: Para garantir a **SEGURANÇA** e a **CONFIABILIDADE** dos produtos V8 BRASIL, os reparos, as manutenções preventivas e demais serviços, deverão ser efetuados através da Rede Autorizada V8 BRASIL.


V8 BRASIL

www.v8brasil.com.br

A OPÇÃO MAIS INTELIGENTE

SUPORTE TÉCNICO

(48) 3341-8636

 (48) 99176-1436

SIGA-NOS

