

# PISTOLA DE PINTURA CP10



\*Imagens meramente ilustrativas

## Manual de Instruções



A OPÇÃO MAIS INTELIGENTE

[www.v8brasil.com.br](http://www.v8brasil.com.br)



# Prezado Cliente

Este Manual tem como objetivo orientá-lo na instalação, operação e informações gerais de sua PISTOLA DE PINTURA CP10, que disponibiliza facilidades que deixarão seu dia a dia prático e ágil. Obtenha o máximo desempenho oferecido por seu equipamento lendo atentamente este manual.

Entre em contato conosco para dar sugestões e críticas sobre o manual do usuário, pois sua opinião ajudará na melhoria e adequação deste manual às suas necessidades.

Sua satisfação é o nosso maior objetivo.

Atenciosamente  
**Equipe V8 Brasil**

**OBS:** As informações contidas neste manual poderão sofrer alterações sem aviso prévio por parte da V8 Brasil. As imagens mostradas são meramente ilustrativas.

---

# Sumário

<b>1.</b>	<b>FUNÇÃO PISTOLA DE PINTURA CP10 .....</b>	<b>4</b>
<b>2.</b>	<b>DADOS TÉCNICOS .....</b>	<b>4</b>
<b>3.</b>	<b>INSTRUÇÕES DE SEGURANÇA .....</b>	<b>5</b>
<b>4.</b>	<b>APRESENTAÇÃO GERAL.....</b>	<b>6</b>
<b>5.</b>	<b>OPERAÇÃO .....</b>	<b>7</b>
<b>6.</b>	<b>MANUTENÇÃO E LIMPEZA .....</b>	<b>10</b>
<b>7.</b>	<b>PROBLEMAS, CAUSAS E SOLUÇÕES .....</b>	<b>11</b>
<b>8.</b>	<b>VISTA EXPLODIDA .....</b>	<b>12</b>
<b>9.</b>	<b>LISTA DE PEÇAS.....</b>	<b>13</b>
<b>10.</b>	<b>CERTIFICADO DE GARANTIA.....</b>	<b>14</b>
<b>11.</b>	<b>ANOTAÇÕES.....</b>	<b>15</b>

## 1. FUNÇÃO PISTOLA DE PINTURA CP10

A CP10 da V8 Brasil é modelo de pistola de pintura tradicional. Muito utilizada para aplicação de verniz, tanto de fundo quanto para acabamento, é também utilizada na indústria moveleira.

Por sua função de sucção, exige um consumo maior de ar comprimido, quando comparadas à outras pistolas, justificado por sua necessidade de exercer uma força negativa para a saída do material que vai ser utilizado.

## 2. DADOS TÉCNICOS

MODELO	V8-CP10
Bico	1,6mm
Pressão de trabalho	60PSI
Consumo de ar	12,5 PCM
Entrada de ar	1/4"
Peso aproximado	1,1kg
Volume do copo	1000 ML
Vazão:	160-240 ml/min

### IMPORTANTE:

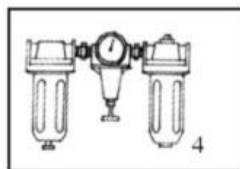
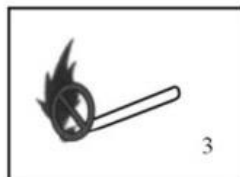
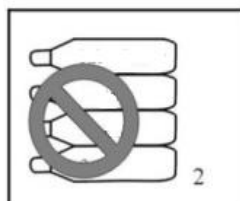
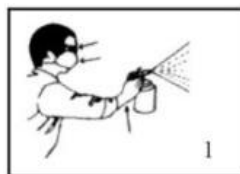
A união do recipiente de fluido (caneco) com a pistola deve ser feita com cuidado, jamais faça o aperto pelo caneco ou pelo corpo da pistola de pintura. Gire o nivelador do caneco no sentido anti-horário, encaixe o copo na haste e dê o aperto necessário girando o nivelador do caneco no sentido horário, assim você previne vazamentos entre o recipiente e a pistola.  
Remover todos os materiais inflamáveis da área de trabalho.

- Alta velocidade de trabalho;
- Alto rendimento de tinta;
- Corpo forjado para o perfeito encaixe da mão;
- Ajuste preciso do leque de pintura;
- Vida útil prolongada;
- Gatilho leve e preciso para serviços específicos.

### 3. INSTRUÇÕES DE SEGURANÇA

Siga as instruções abaixo para utilizar a pistola de pintura corretamente:

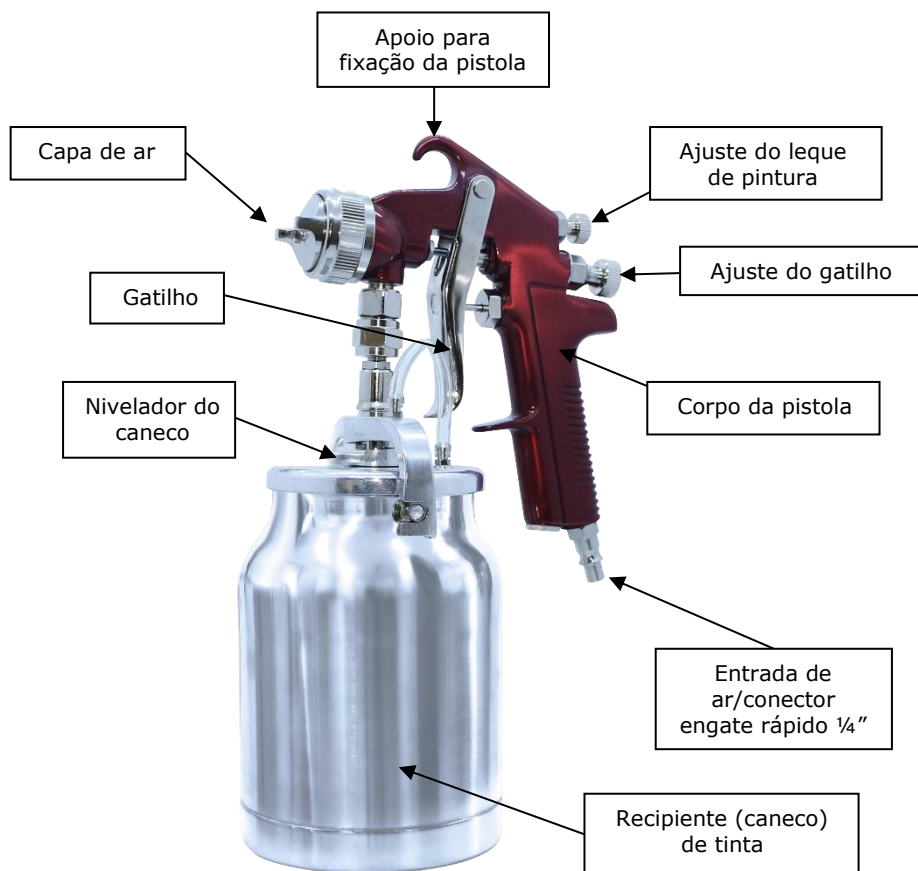
- Utilize sempre equipamento de proteção individual, tais como óculos, luvas e máscaras para prevenir que vapores tóxicos, solventes e tinta entrem em contato com o usuário;
- Nunca utilize oxigênio, combustível ou qualquer outro cilindro de gás como fonte de energia sob o risco de causar incêndios;
- Utilize a ferramenta somente em locais bem ventilados e evite qualquer tipo de ignição, tais como fumar próximo ao local de trabalho, fogões e demais fontes inflamáveis;
- Desconecte a ferramenta do circuito de ar antes de realizar qualquer tipo de manutenção ou limpeza no equipamento;
- Utilize o compressor sempre com filtros reguladores conectados ao circuito para melhor segurança e aumentar a vida útil do



equipamento. Nunca exceda a pressão máxima indicada neste manual;

- Nunca aponte a pistola para as pessoas;
- Certifique-se de que todas as conexões, capa de ar e parafusos estejam devidamente apertados antes de operar a pistola, a fim de evitar vazamentos;
- Mantenha crianças e pessoas não autorizadas longe da área de trabalho;

#### 4. APRESENTAÇÃO GERAL



## 5. OPERAÇÃO

### 5.1 CUIDADOS

Ao sair da fábrica, a pistola é tratada com um agente anticorrosivo. Antes de usar, certifique-se de que o produto foi cuidadosamente lavado com solvente.

Antes de realizar a manutenção ou limpeza, o produto deverá estar desconectado do circuito de pressão de ar.

**CERTIFIQUE-SE:** que todas as conexões estejam devidamente encaixadas e apertadas antes de utilizar o equipamento.

Antes de conectar a mangueira de pressão, verifique se não há impedimentos para a passagem do ar.

### 5.2 AJUSTE DO LEQUE DE PINTURA

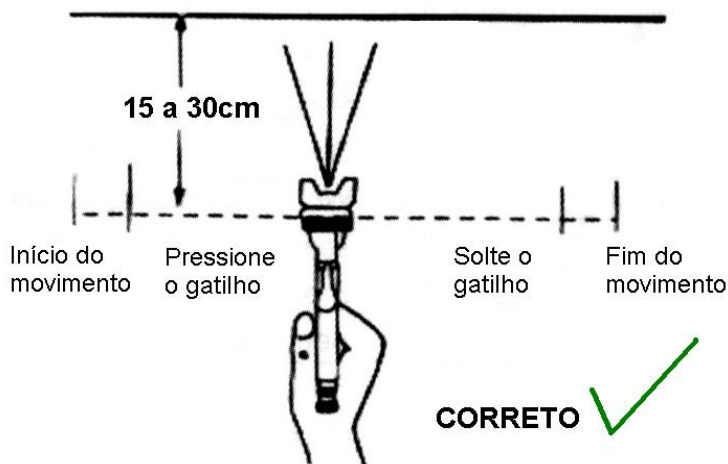
Para ajustar o leque de pintura deve-se girar o botão localizado na lateral do produto. Ajuste a abertura do bico conforme desejado.

### 5.3 SUBSTITUIÇÃO DO BICO

Quando realizar a substituição do bico, certifique-se de que todas as peças do conjunto do bico sejam substituídas também

## 5.4 DICAS DE USO

- Pressione o gatilho apropriadamente iniciando primeiramente o movimento da pistola da esquerda para direita e vice-versa, paralelamente à superfície de trabalho. Acione o gatilho com a pistola já em movimento. O gatilho deverá ser solto ainda com a pistola em movimento. Este procedimento resultará em um acabamento muito mais eficaz;

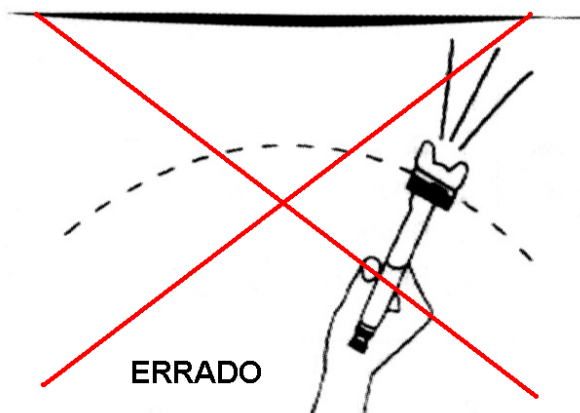


- Mantenha uma distância de 15 a 30 cm da pistola entre a superfície de trabalho;
- A quantidade de tinta aplicada pode variar de acordo com a intensidade em que é pressionado o gatilho, distância da pistola em relação à superfície de trabalho e o ajuste do leque de pintura;
- Mantenha sempre a pistola em um ângulo correto em relação superfície de trabalho ao utilizá-la;
- Pressione cuidadosamente o gatilho para alcançar uma camada uniforme de tinta;

**Nota:** *Duas camadas finas de tinta podem apresentar um melhor acabamento do que camadas mais pesadas.*



- Segure a pistola perpendicularmente em relação ao chão para proporcionar uma melhor distribuição da tinta;
- Nunca movimente a pistola em forma de arco em relação à superfície de trabalho, pois resultará em um acabamento prejudicado da pintura;



- Utilize de papelão para evitar que o excesso de tinta respingue em outras superfícies, mantendo assim o local de trabalho limpo.

## 6. MANUTENÇÃO E LIMPEZA

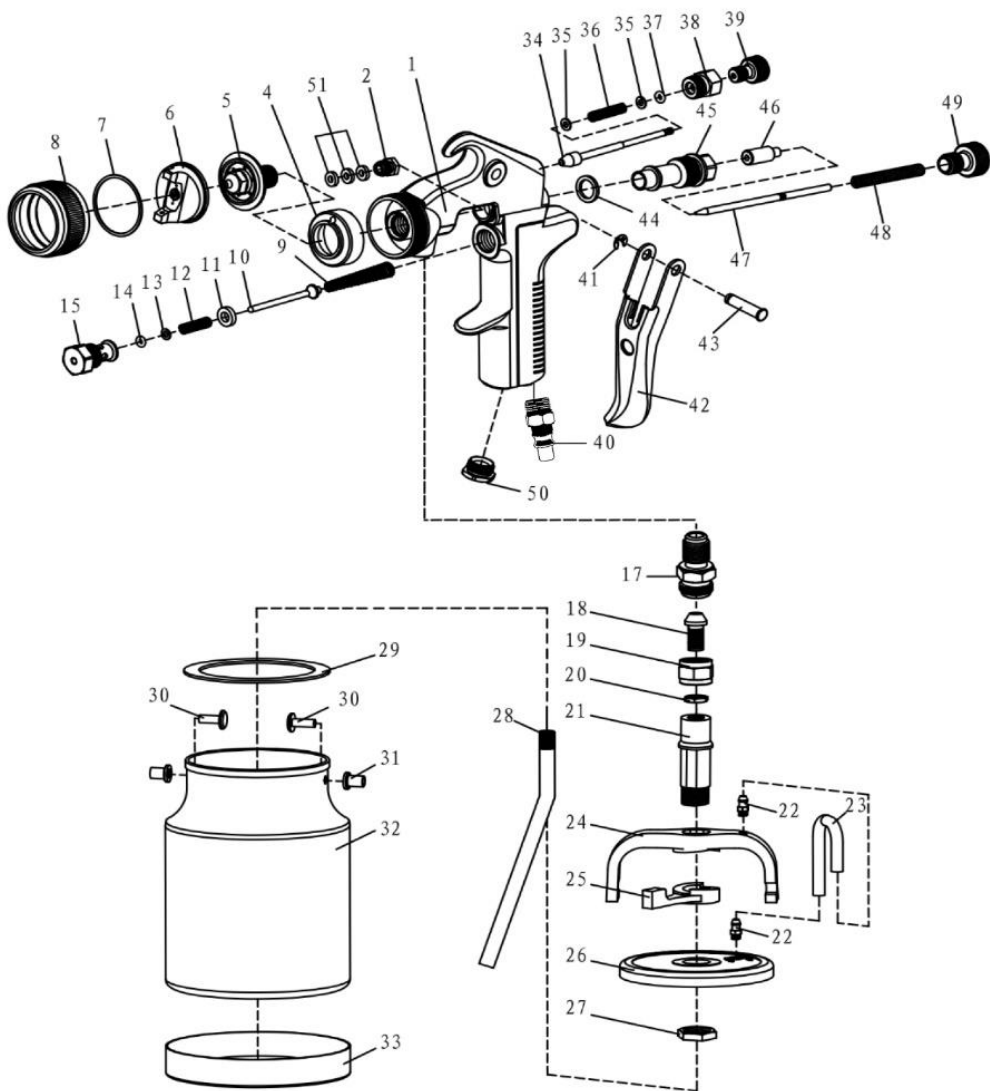
Para a melhor conservação do produto, limpe sempre a pistola de pintura após o seu uso. Siga os procedimentos abaixo para efetuar uma limpeza correta:

- Desconecte o produto da alimentação do circuito de ar;
- Esvazie completamente o recipiente de tinta. Em seguida carregue-o com um solvente próprio para limpeza;
- Pressione o gatilho repetidamente até que o solvente limpo saia completamente da pistola;
- Retire o bico frontal da pistola girando a rosca de aperto. Lave-o com solvente utilizando de um material macio para não danificar a peça. Certifique-se de enxugar completamente o bico antes de recolocá-lo novamente;
- Mantenha o gatilho da pistola pressionado ao remover ou recolocar o bico da pistola para liberar a pressão da mola, evitando assim danificar a agulha principal;
- Para limpar os orifícios do bico deve-se utilizar cerdas macias. Nunca utilize fios de metal para limpeza dos orifícios sob o risco de prejudicar a vazão da saída de tinta;
- Ao recolocar o bico evite apertá-lo demais para não o danificar. Aperte de maneira que o bico não fique muito apertado e nem frouxo;
- Utilize um pano ligeiramente úmido com solvente para limpeza do corpo da pistola. Evite utilizar estopa.

## 7. PROBLEMAS, CAUSAS E SOLUÇÕES

<b>PROBLEMA</b>	<b>CAUSA</b>	<b>SOLUÇÃO</b>
Leque com pequena abertura	<ol style="list-style-type: none"> <li>1. Material muito viscoso;</li> <li>2. Pressão de ar muito baixa.</li> </ol>	<ol style="list-style-type: none"> <li>1. Diluir mais a tinta;</li> <li>2. Aumente a pressão de ar.</li> </ol>
Vazão de tinta irregular	<ol style="list-style-type: none"> <li>1. Sujeira no orifício do bico;</li> <li>2. Bico frouxo.</li> </ol>	<ol style="list-style-type: none"> <li>1. Limpe o orifício conforme o capítulo Manutenção e Limpeza;</li> <li>2. Aperte o bico de maneira a ficar firme. Verifique capítulo Manutenção e Limpeza.</li> </ol>
Pintura no formato de arco	<ol style="list-style-type: none"> <li>1. Obstrução nos orifícios do bico.</li> </ol>	<ol style="list-style-type: none"> <li>1. Limpe os orifícios utilizando cerdas macias.</li> </ol>
Pouca vazão de tinta	<ol style="list-style-type: none"> <li>1. Orifícios entupidos;</li> <li>2. Regulagem da agulha muito fechada;</li> <li>3. Filtro da pistola sujo.</li> </ol>	<ol style="list-style-type: none"> <li>1. Limpe os orifícios utilizando cerdas macias;</li> <li>2. Abra a regulagem da agulha conforme desejar;</li> <li>3. Limpe o filtro ou substitua-o caso necessário.</li> </ol>
Vazamento de tinta através do bico	<ol style="list-style-type: none"> <li>1. Agulha atritando no mecanismo interno;</li> <li>2. Agulha desgastada ou danificada.</li> </ol>	<ol style="list-style-type: none"> <li>1. Retire a agulha e efetue a limpeza interna com um jato de ar;</li> <li>2. Efetue a troca da agulha.</li> </ol>

## 8. VISTA EXPLODIDA

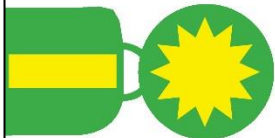


## 9. LISTA DE PEÇAS

<b>PARTE</b>	<b>CONJUNTO</b>
5, 6, 7, 8, 47	KIT AGULHA, CAPA DE AR E BICO 1.6 MM V8-PISTOLA DE PINTURA CP10
34, 35, 36, 37, 38, 39	CONJUNTO VALVULA DE AR V8-PISTOLA DE PINTURA CP10
2, 4, 51, 44, 45, 46	CONJUNTO TUCHO V8-PISTOLA DE PINTURA CP10
48, 49	CONJUNTO REGULAGEM DO FLUIDO V8-PISTOLA DE PINTURA CP10
9, 10, 11, 12, 13, 14, 15	CONJUNTO CONE DE VEDAÇÃO V8-PISTOLA DE PINTURA CP10
41, 42, 43	CONJUNTO GATILHO V8-PISTOLA DE PINTURA CP10
17, 18, 19, 20, 21, 22, 23, 24, 25, 26, 27, 28, 29, 30, 31, 32, 33	CANECA DE ALUMINIO V8-PISTOLA DE PINTURA CP10
1, 50	CORPO V8-PISTOLA DE PINTURA CP10
25	ALAVANCA DA CANECA V8-PISTOLA DE PINTURA CP10
40	ENGATE RÁPIDO 1/4" V8-PISTOLA DE PINTURA CP10

## 10. CERTIFICADO DE GARANTIA

# Certificado de Garantia



Parabéns pela aquisição da Pistola de Pintura CP10.

Temos a certeza que a qualidade e tecnologia dos nossos produtos proporcionarão a você rapidez nos serviços e tranquilidade, ficando completamente satisfeito com o produto adquirido.

A V8 Brasil assegura ao proprietário deste produto, garantia contra qualquer defeito de material e/ou fabricação que nele apresentar no prazo de:

**Garantia de 12 (doze) meses, sendo 3 (três) meses de garantia legal mais 9 (nove) meses de garantia contratual, contados a partir da data de aquisição pelo primeiro comprador. A V8 Brasil restringe sua responsabilidade à sua substituição de peças defeituosas, desde que, a critério de seu técnico credenciado, se constatare falha em condições normais de uso.**

O bocal, bico de contato e difusor, devido a sua natureza de consumíveis possuem garantia de 3 (três) meses, contra defeitos de fabricação.

A V8 Brasil declara a garantia nula e sem efeito, se este aparelho sofrer qualquer dano provocado por acidentes, agentes da natureza, ou em desacordo com o manual de instruções, ou, ainda, no caso de apresentar sinais violação, ajuste ou conserto por pessoas não autorizadas pela V8 Brasil.

A V8 Brasil obriga-se a prestar os serviços acima referidos, tanto os gratuitos como os remunerados, somente nas localidades onde mantiver oficinas de serviços especificamente autorizadas. O proprietário residente em outra localidade será, portanto, o único responsável pelas despesas e custos de transporte desde aparelho a oficina autorizada pela V8 Brasil mais próxima (ida e volta).

**Transferência:** Se o proprietário transferir este produto no período da garantia, esta fica automaticamente transferida, continuando em vigor até a expiração dos prazos, contados da data de aquisição pelo primeiro comprador, somente para eventuais trocas de peças, não incluindo serviços de mão-de-obra, instalações e ajustes.

**Nota:** A garantia do aparelho somente será válida com a apresentação da nota fiscal de compra do produto.

Nome do comprador: \_\_\_\_\_

Nº Série Equipamento: \_\_\_\_\_ Modelo: \_\_\_\_\_



A OPÇÃO MAIS INTELIGENTE

**ATENÇÃO:** Para garantir a **SEGURANÇA** e a **CONFIABILIDADE** dos produtos **V8 BRASIL**, os reparos, as manutenções preventivas e demais serviços, deverão ser efetuados através da Rede Autorizada **V8 BRASIL**.




**V8 BRASIL**

[www.v8brasil.com.br](http://www.v8brasil.com.br)

**A OPÇÃO MAIS INTELIGENTE**

**SUORTE TÉCNICO**

(48) 3341-8636

 (48) 99104-6791

**SIGA-NOS**

